



2385 rue Jolicoeur
Montréal, Qc, H4E 1X9

T: 514 762 2525

F: 514 762 9383

stationfamilles@gmail.com

www.stationfamilles.org



Quoi apporter à la halte garderie

Il est important d'apporter tout ce dont votre enfant a besoin selon son âge, son état de santé, ses humeurs, la température, etc...

- Des couches (2 minimum)
- Des serviettes humides
- Des vêtements de rechange (1 ou 2 ensembles)
- Un biberon de lait
- Une suce
- Une paire de chaussure confortable
- Un objet transitionnel (doudou, ourson...)

Évitez d'apporter des jouets de la maison. S'il y a lieu, les jouets seront placés dans le sac de l'enfant à son arrivée.

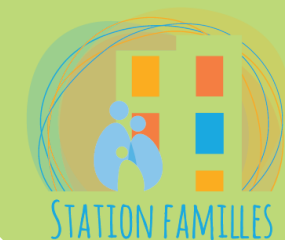
Les enfants sortent à l'extérieur lors des périodes de halte, il est donc essentiel d'habiller votre enfant en fonction de la saison.

- Été: chapeau, maillot, crème solaire.
- Automne/ Printemps: chapeau, manteau coupe vent, bottes de pluie.
- Hiver: habit de neige, mitaines, tuque, cache-cou, bottes.

**N'oubliez pas
d'identifier tous les
objets de vos enfants**

Petits trucs pour que tout se passe à merveille

- Pendant les premiers jours, restez un moment avec votre enfant et son éducatrice afin de faciliter l'adaptation.
- Pendant la période d'adaptation, laissez à l'enfant sa couverture préférée, un jouet qu'il affectionne ou une photo de vous. Ces objets le réconforteront en votre absence.
- Avant de partir, prenez le temps d'expliquer à votre enfant que vous reviendrez. Dites-lui sur un ton confiant et réconfortant sans tristesse ou angoisse.
- Instituez des rituels quotidiens. Par exemple, embrasser trois fois votre enfant et lui envoyer la main au moment de partir. Cela aidera l'enfant à mieux anticiper votre départ.
- Une fois que vous lui avez dit au revoir, partez sans tarder. Lorsque vous hésitez, vous pouvez semer la confusion dans son esprit.
- Acceptez les démonstrations émotives de l'enfant—comme pleurer ou de feindre de vous ignorer—au moment de votre départ. Restez calme si l'enfant se montre effrayé ou fâché. Reconnaissez ses craintes pour qu'il sache qu'il est normal de ressentir de pareils sentiments.
- Parlez en termes positifs du service de halte-garderie et des personnes qui y travaillent avant que votre enfant commence à y aller. Il y a toutes les chances pour que l'attitude de votre enfant reflète votre confiance et votre enthousiasme.
- Si vous ressentez de l'inquiétude, n'hésitez pas à téléphoner ou à demander à la responsable comment se porte votre enfant. Toutefois, évitez de retourner dans le local en tout temps afin que votre enfant ne vive pas une deuxième séparation.



Qu'est ce que la halte garderie de Station Familles?

Le mandat de la Halte est de:

- Permettre aux parents de participer aux activités de Station Familles sans leur enfant.
- Stimuler le développement de l'enfant. Ex. socialisation, motricité, langage.
- Donner du répit aux parents pour se reposer, aller à des rendez-vous, etc.

Le programme d'activités vise à offrir une stimulation de toutes les dimensions du développement de l'enfant par le jeu.

L'équipe s'assure que l'enfant a du plaisir à fréquenter la halte-garderie, qu'il s'y sente en sécurité, respecté, accueilli et qu'il vive des expériences positives dans la joie et la bonne humeur.

Afin d'assurer son bien-être et son développement harmonieux, plusieurs moyens sont mis en place :

- Routine favorisant la sécurité
- Causeries, chansons et comptines
- Jouets et jeux éducatifs
- Coins jeux favorisant l'autonomie et la créativité
- Activités éducatives dirigées
- Sorties extérieures
- Activités artistiques et créatives
- Activités motrices
- Éveil à la lecture et à l'écrit
- Et plus encore...

L'équipe

L'équipe de la halte-garderie se compose d'éducatrices formées professionnellement ou participant à un stage en milieu de travail ainsi que d'aides-éducateurs/éducatrices. Les employés participent à des réunions d'équipe mensuelles, assistent à des formations et sont supervisés par une intervenante.

Les normes

Station Familles a adopté des normes d'hygiène, de sécurité et de qualité respectant les exigences du Ministère de la famille. Également, dans le but de protéger les enfants et favoriser la santé, l'organisme s'est doté d'un protocole en cas de maladie ou d'infection. Vous pourrez consulter ce protocole sur le site internet de l'organisme ou en format papier auprès de la responsable de la halte.

L'horaire

Les journées de halte se divisent en deux blocs :

Matin de 9h00 à 11h30
Après-midi de 13h00 à 15h30

Vous devez aviser la responsable avant 8h30 le matin ou 12h l'après midi en cas d'absence et de retard avant la période désignée. En cas d'absence non motivée vous devrez payer les frais de halte. Veuillez noter qu'il est possible que des changements dans l'horaire surviennent en fonction des activités spéciales organisées par l'organisme.

La collation

Des collations santé seront offertes à votre enfant à chaque période de garde.

ATTENTION—ALLERGIES

Pour des raisons de sécurité, nous pourrions interdire la présence de certains aliments provenant de l'extérieur, notamment les noix et arachides.

Comment s'inscrire?

Pour inscrire votre enfant à la halte-garderie, vous devez, dans un premier temps, prendre rendez-vous avec une intervenante pour compléter le formulaire d'identification du membre, remplir le formulaire d'identification de l'enfant et acquitter les frais annuels de 5 \$. Les frais d'adhésion sont renouvelables annuellement au mois d'avril. Ensuite, selon vos besoins et les places disponibles nous établirons l'horaire de halte de votre enfant.

Si la halte est complète, nous prendrons vos coordonnées pour vous inscrire sur notre liste d'attente. Nous vous contacterons dès qu'une place se libère pour votre enfant.

Les coûts

Les services de halte-garderie de Station Familles sont offerts à prix modique aux résidents du quartier qui sont membres de l'organisme.

La tarification pour les périodes de halte varie entre 0\$ et 5\$. Elle est établie en fonction de certains critères suite à votre inscription.

L'accueil et l'adaptation

Pour faciliter l'adaptation de votre enfant à la halte-garderie, n'hésitez pas à communiquer toutes les informations pertinentes concernant ses goûts, ses aversions, ses peurs, ses activités préférées, les problèmes auxquels vous ou votre enfant faites face en ce moment... Bref, mieux les éducatrices le connaîtront, mieux se fera son intégration.

Afin de permettre à votre enfant de se familiariser avec les lieux, nous vous invitons à faire la visite de Station Familles avant sa première période de halte.

Aussi, une période d'adaptation sera planifiée durant laquelle, la durée et le nombre de halte seront déterminés en fonction du niveau d'adaptation de votre enfant.

Une équipe gagnante

La communication parent-éducatrice est essentielle au bien-être de l'enfant. Voilà pourquoi, dans chaque local, vous trouverez des outils de communication vous permettant d'être informé du déroulement de la période de halte-garderie de votre enfant. Un cahier d'accueil, conçu par chaque éducatrice, concernant ses valeurs et son fonctionnement spécifique, vous sera également remis.